



SILLA ÜLEVAATUSE AKT nr

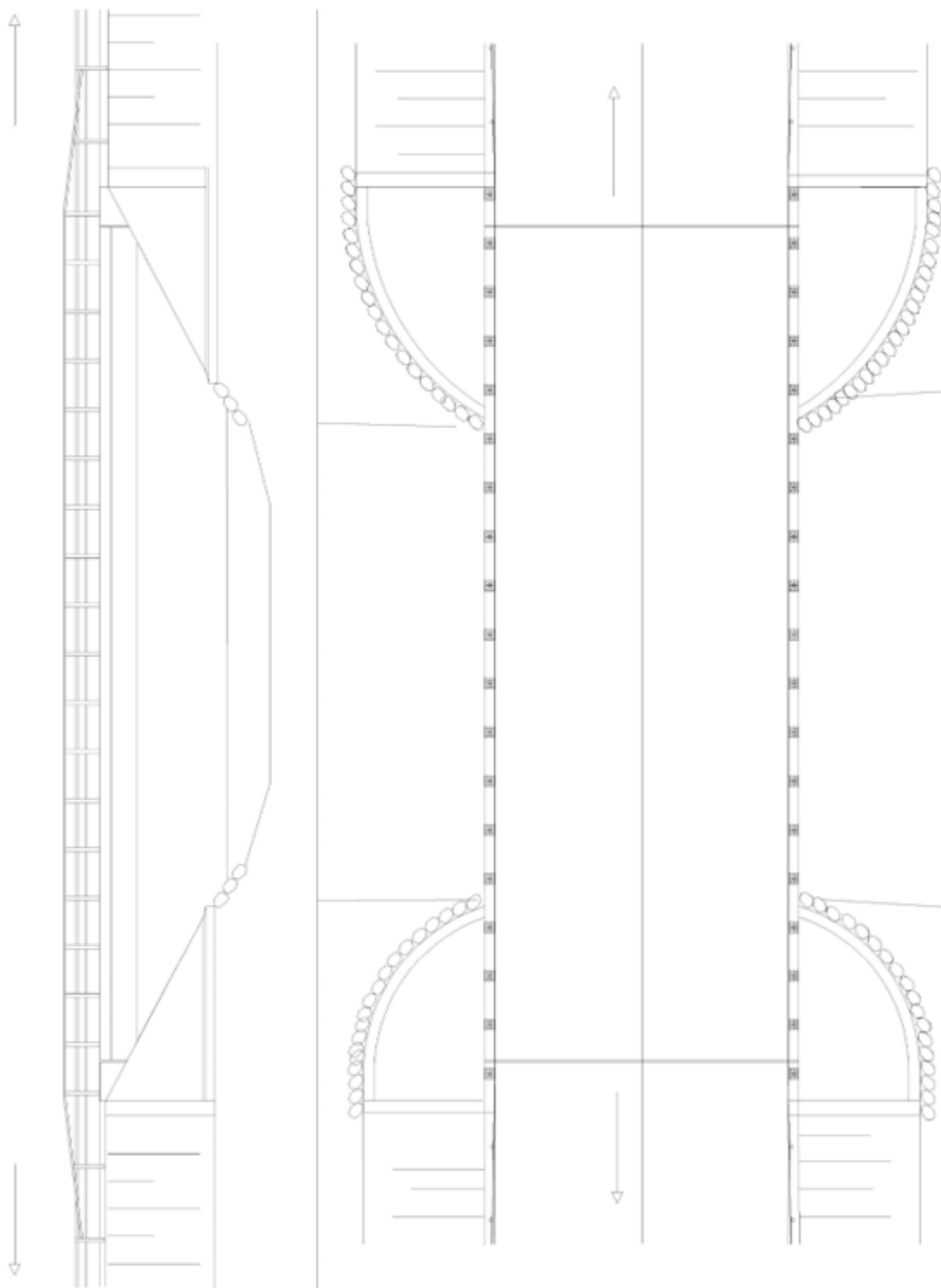
Silla number	91904
Silla nimi	Pika tänava sild
Tee nr	9190088
Tee nimi	Pikk tänav
Asukoht (km)	0,96
Maakond	Võru
Omanik	Võru linn
Ületatav takistus	Koreli oja
Eelmine ülevaatus	2023 ekspetiis
Ülevaatus aeg	21.05.2026
Ilm	Sombune, +14

Avade arv	1	Lubatud kiirus sillal	70 km/h
Kate sillal	asfalt	Kate pealesõitudel	asfalt
Sillaavade ehitusmaterjal	Raudbetoon talad	Sillaava ehituse tüüp	lihtava
Sammaste tüüp	betoon	Massipiirang	Puudub

Punkt	Tee seisundinõuete määrus § 31 lg 1 Silla seisundinõuded	Vastavus (Jah/Ei/ Puudub)	Märkused
1	Sõidutee katte laiuse vähenemine sillal peab olema tähistatud liikluskorraldusvahenditega.	jah	On tähistatud
2	Sillaelementide praod ja liited ei tohi ohustada silla kandvate elementide püsivust.	jah	Ei ohusta
3	Silla kandvatel elementidel ei tohi esineda silmaga nähtavat läbivajumist.	jah	Pole vajumisi
4	Sillal peab olema tagatud temperatuuride erinevustest vuukide ja tugiosade liikumus.	ei	Puudub
ö,5	Silla hüdroisolatsioon peab	ei	Lekib

	olema vettpidav.		
Punkt	Tee seisundinõuete määrus § 31 lg 1 Silla seisundinõuded	Vastavus (Jah/Ei/ Puudub)	Märkused
6	Silla teraselemendid peavad olema kaitstud korrosiooni eest.	Ei	Servaprussil armatuur väljas
7	Silla tööarmatuurid ei tohi olla paljandunud ja neil ei tohi esineda kooruvat korrosiooni.	ei	On paljandunud
8	Silla kandvad puitelemendid peavad olema kaitstud ilmastikumõjude eest ning olema püsivust ohustavate kahjustusteta.	puudub	
9	Sillapiirde algus peab olema tähistatud tähisposti, püstmärgise või ohtlikust kohast teavitava liiklusemärgiga.	Jah	
10	Silla kõnnitee peab olema sillal eraldatud sõiduteest teekattemärgistuse, äärekivi või piirdega.	puudub	
11	Sillal kõnnitee olemasolul peab sillal olema käsipuu.	puudub	
12	Sillal olev käsipuu ja piire peavad olema jäiga kinnitusega ja ühtlase pinnakattega.	jah	Olemas piire
13	Silla käsipuul ja piirdel ei tohi olla jäävdeformatsioone üle 100 mm.	jah	Piire korras
14	Silla koonustel ei või olla erosiooni ega uhtumisi, mis ohustavad rajatise stabiilsust.	ei	Koonustel kasvab võsa
15	Vee voolamine sillaaluses voolusängis ei tohi olla takistatud.	jah	
16	Silla pealispinnalt peab olema tagatud vee äravool ning silla veeviimarid ei tohi olla ummistunud.	jah	Tagatud, veeviimarid puudu

Joonis 1. Defektid sillal



Otsus: Tekiplaadi ääred lekivad, ääreprussidel armatuur väljas, seest tühjad, Kalda sambal pragu, koonusel võsa. Vajab kiiret remonti.

Lisad:

.....

.....

.....

Ülevaatusel osalesid:

Nimi	Positsioon	Allkiri
Jaan Pärna	järelevalvespetsialist	
Tauno Asi	Linnamajanduse osakonna juhataja	
Risto Aim	Linnamajanduse osakonna juhataja asetäitja	